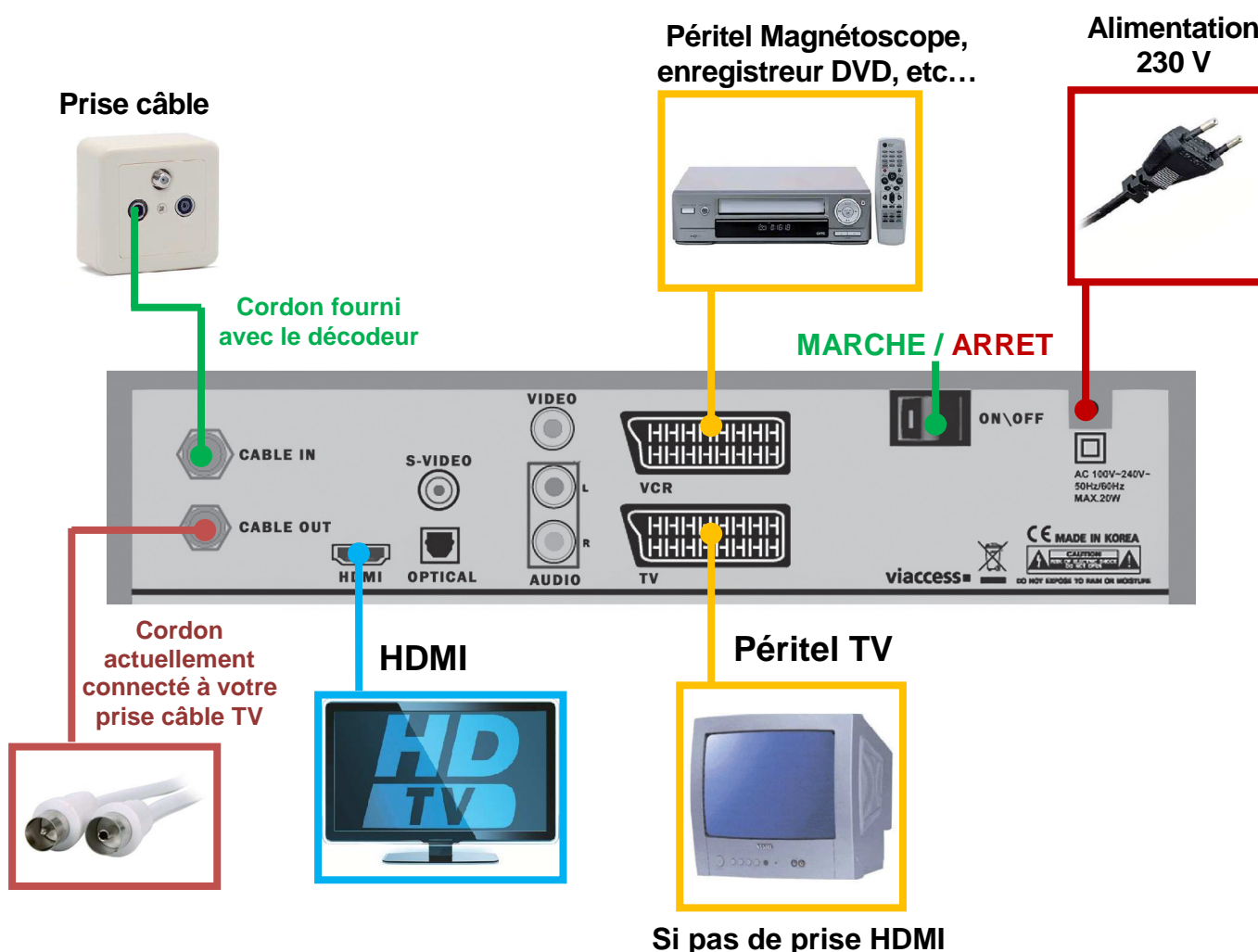


Guide d'installation rapide du décodeur UEM HD Max

Pour une installation facile et rapide, veuillez suivre la procédure décrite ci-dessous :



2 Si vous avez souscrit à l'option Cinéma ou Canal + le Bouquet, insérez votre carte Viaccess face avant



Ouverture de la trappe



Attention

La puce doit être située vers le bas

3 Allumez le décodeur en appuyant sur le bouton "marche" situé à l'arrière du décodeur. Puis, si nécessaire, configurez votre décodeur comme indiqué page 2.

(1/2)



Configuration de votre décodeur pour la 1^{ère} mise en service

A la première mise sous tension, votre décodeur numérique affiche le menu Installation.

Les réglages par défaut des menus d'installation (langues, réglages TV...) conviennent en général à l'ensemble des téléviseurs. Ils pourront toujours être modifiés ultérieurement via le menu du décodeur en utilisant la télécommande.

Déroulement des menus d'installation

1 Menu **Langues** :

Appuyez sur le Bouton Rouge (en bas à gauche sur la télécommande) pour passer au menu suivant.

2 Menu **Réglages TV** :

Appuyez sur le Bouton Rouge (en bas à gauche sur la télécommande) pour passer au menu suivant.

3 Menu **Date et Heure** :

Laissez en mode « Automatique ». Appuyez sur le Bouton Rouge (en bas à gauche sur la télécommande) pour passer au menu suivant.

4 Menu **Contrôle Parental** :

A l'aide des touches 1,2,3... de la télécommande, entrez le Code PIN dans « Nouveau mot de passe », puis dans « Confirmer ». Le message « **Le Mot de passe est modifié** » apparaît puis disparaît automatiquement.

Appuyez sur le Bouton Rouge (en bas à gauche sur la télécommande) pour passer au menu suivant.

5 Menu **Réglages recherche** :

A l'aide des touches 1,2,3... de la télécommande, entrez

- Le Network ID : **001** et appuyez sur « OK » pour valider
- La Fréquence : **666** et appuyez sur « OK » pour valider
- Laissez le Débit symbole sur **6875** Ks/S.
- Laissez QAM sur **64**.
- Laissez la recherche réseau sur **Marche**.
- Appuyez sur le Bouton Rouge en bas à gauche de la télécommande pour lancer la recherche des chaînes.

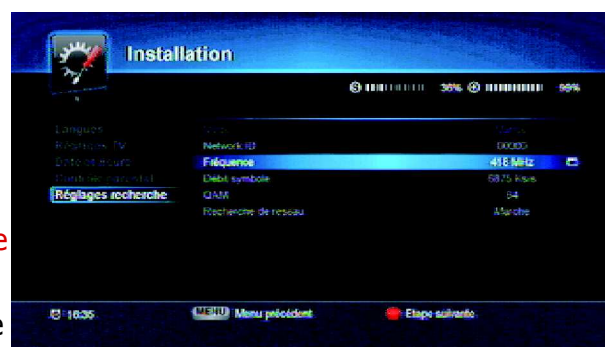
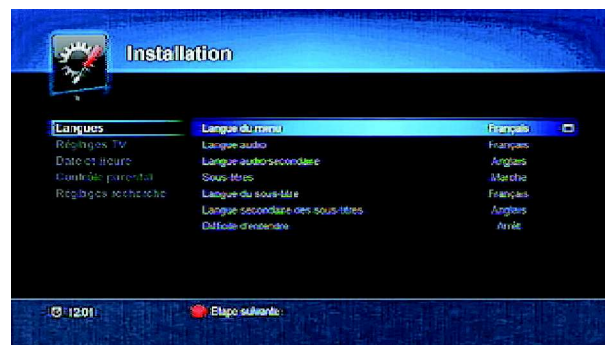
ATTENDRE que le décodeur recherche l'ensemble des chaînes de votre offre.

Quand le message « Recherche terminée avec succès » apparaît, appuyez sur « OK ».

Bravo, vous pouvez maintenant découvrir les programmes de votre bouquet UEM !

En cas de problème, vous pouvez appeler le Centre d'appel techniques au 0810 30 35 10.

Pour plus de renseignements, consultez la notice détaillée sur le site



« Pensez à éteindre votre décodeur après chaque utilisation ».

(2/2)